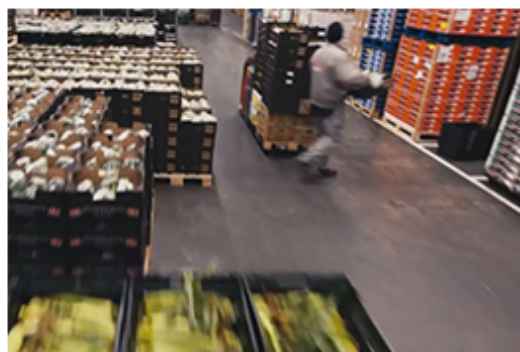




Datadrevet planlægning øger gennemsigtheden og leveringsevnen hos Coop

Ugens tilbud. Sæsonvarer. Ferie- og højtider. Indkøbsmønstre og ugerytmer. Sygdom og kursus. Der er mange faktorer at tage højde for, når Coop skal planlægge distributionen af varer til sine butikker.



Med en beskedent udvikling i dagligvarehandlen, flere udenlandske discountkæder og udbredelsen af måltidskasser er konkurrencen på markedet skærpet i de senere år. Det stiller store krav til fortsatte effektiviseringer i alle dele af organisationen.

Derfor har Coop – blandt andet – suppleret den eksisterende ProMark-installation med ProBI. De har nu fået et sammenhængende IT-system, som konsoliderer planlægningsdata og gør dem tilgængelige når og hvor de skal bruges. Denne værdifulde indsigt danner grundlag for hurtigere og langt bedre beslutninger og skaber sammenhæng mellem kapacitet og belastning.

[LÆS HELE HISTORIEN >>](#)



Seneste nyt

Vi har løbende nyt at fortælle, hvilket du kan se på vores hjemmeside. Har du fx set at:

- **G&O Maritime Group** vælger ProMark
- **Valmont SM** indgår aftale med Mark Information

[LÆS FLERE NYHEDER >>](#)

Hvad siger kunderne?

Vi er stolte over at tilbyde løsninger, der dækker mange forskellige virksomheders behov – i næsten alle brancher.

Læs mere om hvilke fordele vores kunder har opnået ved at bruge vores løsninger:

- **Nykredit:** Effektiv registrering af tid og øget transparens
- **Coop Albertslund Distributionscenter:** Optimal kapacitetsstyring sikrer varer til tiden



[LÆS FLERE KUNDEHISTORIER >>](#)

Mark Information A/S

Maglebjergvej 11
2800 Kgs. Lyngby
+45 4690 0000
Danmark
info@mark-info.com
www.mark-info.dk

Customer Care

T +45 8060 6180
hotline@mark-info.com

Følg os



Afmeld nyhedsbrev