

# COOP ALBERTSLUND DISTRIBUTIONSCENTER



## OM COOP DANMARK A/S

Coop er Danmarks største detailvirksomhed og driver kæderne Kvickly, SuperBrugsen, Dagli'Brugsen og coop.dk samt datterselskaberne Irma A/S og Fakta A/S.

Coop er også den ældste detailvirksomhed i Danmark og er ejet af medlemmerne. I januar 2013 blev Coop lagt sammen med foreningen FDB (Fællesforeningen for Danmarks Brugsforeninger).

Coop Danmark har sammen med de selvstændige brugsforeninger 1.200 butikker, en årlig omsætning på 54 milliarder kr. og ca. 40.000 medarbejdere.



[www.coop.dk](http://www.coop.dk)

## CITATER

**“Takket være ProBI er vi blevet markant bedre til at tilpasse bemanningen på vores lager til belastningen på dagen, 4 uger frem og i løbet af året. Det betyder, at vi får de ønskede varer ud til butikkerne på det rigtige tidspunkt – med minimal anvendelse af ressourcer”**

**LARS ROWLAND BRANDI, PLANLÆGNINGSCHEF**

## OM MARK INFORMATION

Mark Information er en innovativ softwareleverandør der tilbyder Workforce Management-løsningen ProMark fra kontorer i Danmark, Sverige, Norge, Storbritannien og Rumænien.

ProMark hjælper kunderne med at øge produktiviteten og opnå besparelser gennem planlægning af de rette ressourcer til rette tid til den rette opgave og sikrer at ressourcerne aflønnes korrekt på den mest effektive måde.

Vi servicerer globale virksomheder og har mere end 1000 installationer og 300.000 brugere.

# OPTIMAL KAPACITETSSTYRING SIKRER VARER TIL TIDEN

## UDFORDRINGEN

- Svært tilgængelige data fra usammenhængende, delvist selvopfundne systemer med manuelle arbejdsgange
- Kapacitet styres ud fra historisk baserede forecasts og personlige erfaringer helt frem til dagen før levering
- Risiko for fejl i data og beslutninger

## PROJEKTOMFANG OG SUCCESKRITERIER

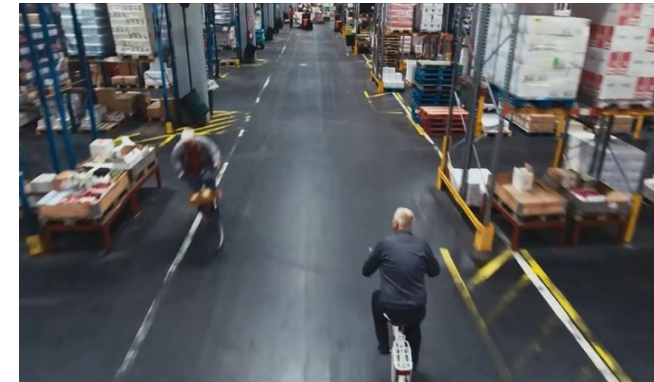
- Konsolidering af planlægningsdata
- Øget automatisering så tiden bruges på at træffe de rigtige beslutninger, ikke på at skaffe data
- Bedre reaktionsevne
- Belastningsudjævning over dagen, ugen, måneden og året

## METODER

- ProBI med integration til Analyser og PowerBI. Hermed kombineres ProMark kubedata med andre kuber til både daglig opfølgning og langsigtet planlægning
- Desuden anvender Coop ProTime til tidsregistrering med integration til lønsystem og ProRoster til bemandingsplanlægning
- Registrering via ProPortal og ProTerminal

## UDBYTTE

- Data i realtid og dermed et faktabaseret besluthningsgrundlag
- Bedre balance mellem kapacitet og belastning på mellem og lang sigt
- Bedre udnyttelse af medarbejdernes arbejdstid gennem effektiv bemandingsplanlægning
- Nedbringelse af ikke-aktivitetsbaserede timer
- Central planlægning



## PRIMÆRE RESULTATER

- Hurtig og fleksibel planlægning og replanlægning gennem løbende overvågning og simulering
- Mindre overarbejde blandt lagermedarbejdere og færre tilkald
- Sparet tid i planlægningsfunktionen